



# Euresberater / Conseillers EURES



## Saarland

**Ingrid Lang** • VSU  
Harthweg 15  
D-66119 Saarbrücken  
Tel.: +49 / 681 954 34 36  
Fax: +49 / 681 954 34 66  
lang@mesaar.de

**Volker Steinmetz**  
Agentur für Arbeit Saarlouis  
Ludwigstraße 10  
D-66740 Saarlouis  
Tel.: +49 / 6831 / 44 83 28  
Fax: +49 / 6831 / 44 83 99  
volker.steinmetz2@arbeitsagentur.de

**Thomas Schulz** • DGB  
Fritz-Dobisch-Straße 5  
D-66111 Saarbrücken  
Tel.: +49 / 681 / 400 01-23  
Fax: +49 / 681 / 400 0-20  
thomas.schulz@dgb.de

**Achim Dürschmid**  
Agentur für Arbeit Saarbrücken  
Hafenstraße 18  
66111 Saarbrücken  
Tel.: +49 / 681 / 944 78 01  
Fax: +49 / 681 / 944 50 11  
achim.duerschmid@arbeitsagentur.de



## Rheinland-Pfalz

**Thomas Jacobi**  
Agentur für Arbeit Trier  
Dasbachstraße 9  
D-54292 Trier  
Tel.: +49 / 651 / 205 300 3  
Fax: +49 / 651 / 205 304 1  
thomas.jacobi@arbeitsagentur.de

**Helmut Mors** • DGB-Kreis Trier  
Herzogenbuscherstraße 52  
D-54292 Trier  
Tel.: +49 / 651 / 9 91 47 47  
Fax: +49 / 651 / 9 91 47 99  
helmut.mors@dgb.de



## Lorraine

**Jean-Jacques Schneider**  
Direction Déléguee  
ANPE Moselle Est  
26, Avenue. St. Rémy  
F-57600 Forbach

Tel.: +33 / 3 87 84 72 84  
Fax: +33 / 3 87 84 69 89  
jjacques.schneider@anpe.fr

**Jean-Paul Schoeser** • ANPE  
Espace Emploi International  
2, Rue Saint Charles  
F-57045 Metz Cedex 1  
Tel.: +33 / 3 87 74 63 39  
Fax: +33 / 3 87 75 75 83  
jpaul.schoeser@anpe.fr

**Pascal Thil** • ANPE  
12, Rue du Général de Gaulle  
F-57500 Saint Avold  
Tel.: +33 / 3 87 93 90 30  
Fax: +33 / 3 87 91 14 87  
pascal.thil@anpe.fr

**Rachel Collignon**  
A.N.P.E Saint Nicolas  
2 place St Nicolas  
F-57008 METZ Cedex 1  
Tel.: +33 / 3 87 75 92 60  
Fax: +33 / 3 87 75 92 70  
rachel.collignon@anpe.fr

**Fanny Feller**  
Maison de l'Entreprise  
Site Technologique St. Jacques II  
8, Rue Alfred Kastler-Maxeville  
F-54524 Laxou Cedex  
Tel.: +33 / 3 83 95 65 09 08  
Fax: +33 / 3 83 95 65  
ffeller@medef-meurthe-moselle.fr

**Fabien Maurizi** • ANPE  
25, Rue du Maréchal Foch  
F-54190 Villerupt  
Tel.: +33 / 3 82 89 50 16  
Fax: +33 / 3 82 26 33 13  
fabien.maurizi@anpe.fr

**Lamine Mohammadi**  
5, Rue du Moulin  
F-57385 Teting-sur-Nied  
Tel.: +33 / 3 87 38 92 35  
Fax: +33 / 3 87 38 92 35  
eures.cgt.lamine@wanadoo.fr

**Patrick Picandet** • IRS/CFTC  
15, Rue Abbé Henrion  
F-54400 Longwy  
Tel.: +33 / 3 82 23 76 26  
Fax: +33 / 3 82 25 88 55

**Brigitte Stein** • CFTC  
69, rue Mazelle

F-57006 Metz  
Tel.: +33 387 04 72 08  
Fax: +33 387 04 75 03  
ctfc-etam.hbl@wanadoo.fr

**Nadine Schwenck**  
MEDEF Lorraine  
48, Place Mazelle  
BP 10 530  
F-57017 Metz Cédex 1  
Tel.: +33 / 3 87 74 33 65  
Fax: +33 / 3 87 74 96 66  
medef.moselle@wanadoo.fr

**Marie-Thérèse Thiébaud**  
CFDT  
9, Rue du Colonel Merlin  
BP 717  
F-54400 Longwy  
Tel.: +33 / 3 82 24 38 64  
Fax: +33 / 3 82 24 39 44  
mtthiebaut@wanadoo.fr



## Luxembourg

**Colette Chollot** • ADEM  
10, Rue Bender  
L-1229 Luxembourg  
Tel.: +352 / 4 78 53 25  
Fax: +352 / 4 06 14 1  
collette.chollot@adem.etat.lu

**Romain Clees** • CGTL / OGB-L  
31, Avenue Grande-Duchesse Charlotte  
L-3441 Dudelange  
Tel.: +352 / 26 51 14 15  
Fax: +352 / 51 50 05 29  
euresrc@opt.lu

**Mario Della-Schiava** • ADEM  
25, Rue du Château  
L-9516 Wiltz  
Tel.: +352 / 95 83 84 23  
Fax: +352 / 95 86 11  
mario.della-schiava@adem.etat.lu

**Georges Kirsch** • ADEM  
10, Rue Bender  
L-1229 Luxembourg  
Tel.: +352 / 47 85 333  
Fax: +352 / 40 61 41  
georges.kirsch@adem.etat.lu

**Emmanuelle Mathieu** • FEDIL  
7, Rue Alcide Gasperi - BP 1304  
L-1013 Luxembourg

Tel.: +352/435 36 61  
Fax: +352/432 32 8  
emmanuelle.mathieu@fedil.lu

**Jean-Marie Roderich** • ADEM  
2, Rue Claire Fontaine  
L-9202 Diekirch  
Tel.: + 352 / 80 29 29 502  
Fax: + 352 / 80 26 35  
jean-marie.roderich@adem.etat.lu

**Marcel Schneider** • ADEM  
10, Rue Bender  
L-1229 Luxembourg  
Tel.: +352 / 47 85 334  
Fax: +352 / 40 61 41  
marcel.schneider@adem.etat.lu

**Jean-Claude Thilmany** • ADEM  
21, Rue Pasteur - BP 289  
L-4303 Esch-sur-Alzette  
Tel.: +352 / 54 10 54 218  
Fax: +352 / 54 91 96  
jean-claude.thilmany@adem.etat.lu

**Edmond Zinnen** • LCGB  
11, Rue du Commerce - BP 1208  
L-1012 Luxembourg  
Tel.: +352 / 49 94 24 222  
Fax: +352 / 49 94 24 49  
ezinnen@lcgb.lu



## Kontakt / Contact

**Centre de Ressources et de Documentation des EURES Transfrontaliers de Lorraine**

**Colette Hasser**  
WTC – Tour B  
2, Rue Augustin Fresnel  
F-57082 Metz  
Tel.: +33/3 87 20 40 91  
Fax: +33/3 87 21 06 88  
www.crd-eures-lorraine.org  
contact@crd-eures-lorraine.org



[www.wec-europa.org](http://www.wec-europa.org)



Luxembourg



Metz



Trier



Saarbrücken

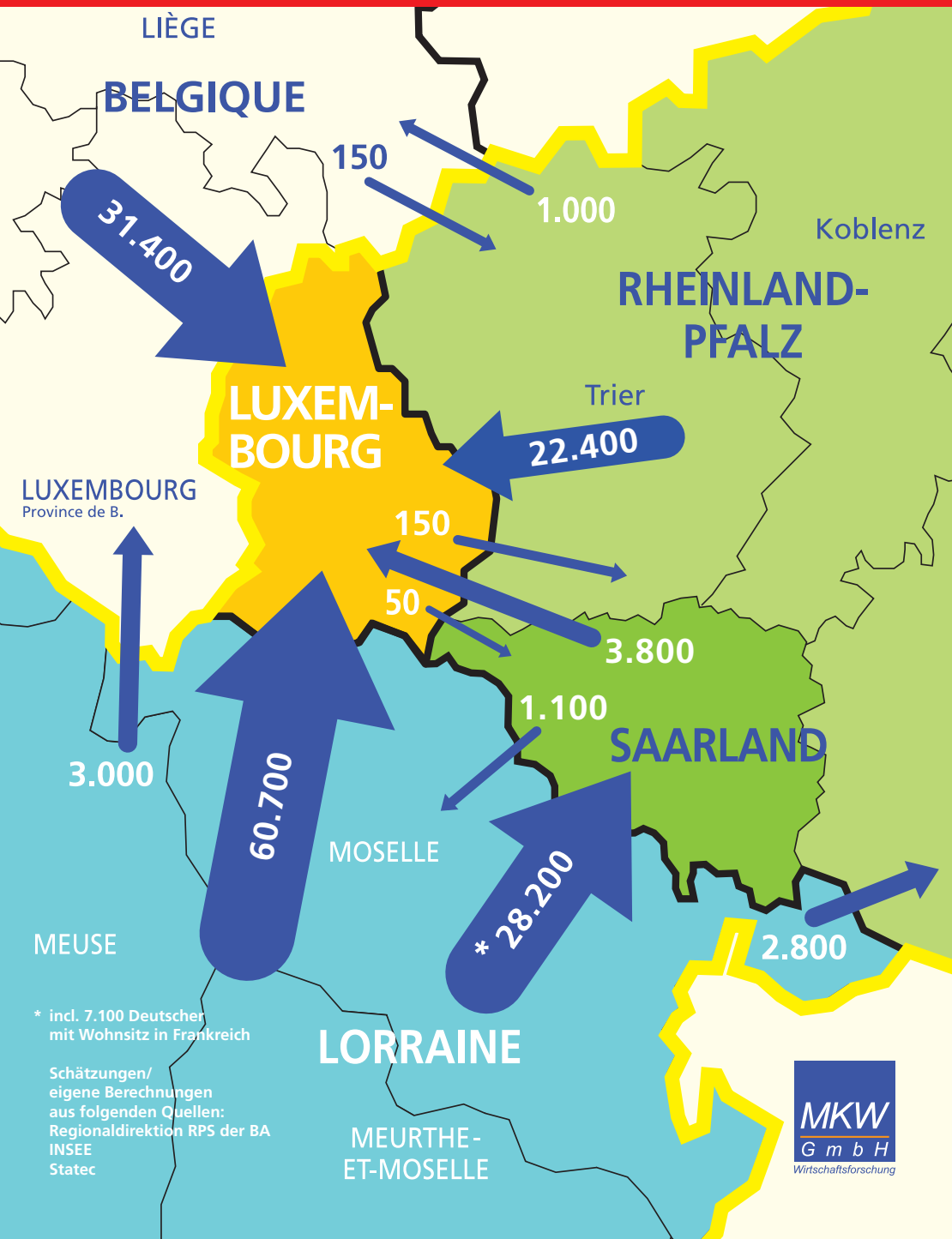
# EURES Grenzregionen Transfrontalier 2006

## Saar-Lor-Lux-Rheinland-Pfalz (SLLR)



Grenzregionen  
Transfrontalier  
Saar-Lor-Lux-  
Rheinland-Pfalz

**Kontakt / Contact:**  
Wissenschafts- & Entwicklungs-Centrum (WEC)  
EURES-Transfrontalier SLLR  
MKW Wirtschaftsforschung - Joachim Geppert  
Ring am Gottwill 18 • D-66117 Saarbrücken  
Tel.: +49/681 954 47-0 • Fax: +49/681 954 47-20  
joachim.geppert@mkw-gmbh.de  
[www.wec-europa.org](http://www.wec-europa.org)



### Die vier Ziele

1. Die Information der Öffentlichkeit über Lebens- und Arbeitsbedingungen in den vier Partnerregionen.
2. Die Förderung des Informationsaustausches über Angebot und Nachfrage auf dem Arbeitsmarkt in den Grenzregionen, insbesondere die Stellenvermittlung.
3. Die Förderung der Mobilität und des grenzüberschreitenden Sozialdialogs durch den Aufbau einer vorausschauenden konzertierten Arbeitsmarktpolitik.
4. Die Entwicklung und Förderung grenzüberschreitender beruflicher Ausbildung.

### Die Partner

Zum 1. April 1997 trat der Vertrag zur Errichtung des Projektes EURES Transfrontalier Saar-Lor-Lux-Rheinland-Pfalz zwischen den Vertragspartnern

- Ministerium für Wirtschaft des Saarlandes
- Conseil Régional von Lothringen
- Ministère du Travail et de l'Emploi Luxembourg
- Ministerium für Arbeit, Soziales, Familie und Gesundheit des Landes Rheinland-Pfalz
- Bundesagentur für Arbeit - Regionaldirektion Rheinland-Pfalz-Saarland
- Agence Nationale pour l'Emploi (ANPE)
- Administration de l'Emploi pour le Luxembourg (ADEM)
- IGR - Interregionaler Gewerkschaftsrat
- VSU - Vereinigung der Saarländischen Unternehmensverbände e.V.
- LVU - Landesvereinigung Rheinland-Pfälzischer Unternehmensverbände e.V.
- MEDEF - Mouvement des entreprises de France
- FEDIL - Fédération des Industriels Luxembourgeois
- EU-Kommission

in Kraft. Die Partnerschaft EURES\* Transfrontalier hat sich zum Ziel gesetzt, die Integration des gemeinsamen grenzüberschreitenden Arbeitsmarktes zu fördern und Arbeitnehmern und Unternehmern entsprechende Unterstützung anzubieten.

\* EURES gleich European Employment Service; EURES Transfrontalier und EURES in Grenzregionen sind identische Begriffe

### Les quatre objectifs

1. Informer le public sur les conditions de vie et de travail dans les quatre régions partenaires.
2. Promouvoir l'échange d'informations concernant les offres et demandes d'emploi des régions frontalières mais aussi le placement.
3. Encourager la mobilité et le dialogue social transfrontalier par la mise en place d'une politique de l'emploi prévisionnelle concertée.
4. Concevoir et promouvoir une formation professionnelle transfrontalière.

### Les partenaires

La convention pour la création du projet EURES Transfrontalier Saar-Lor-Lux-Rhénanie-Palatinat est entrée le 1er avril 1997 en vigueur entre les partenaires contractuels que sont

- le Ministère für Wirtschaft des Saarlandes
- le Conseil Régional de Lorraine
- le Ministère du Travail et de l'Emploi du Grand-Duché de Luxembourg
- le Ministerium für Arbeit, Soziales, Familie und Gesundheit du Land de Rhénanie-Palatinat
- le Bundesagentur für Arbeit - Regionaldirektion Rheinland-Pfalz-Saarland
- l'Agence Nationale pour l'Emploi (ANPE)
- l'Administration de l'Emploi pour le Luxembourg (ADEM)
- Le CSI - Conseil Syndical Interrégional
- la VSU - Vereinigung der Saarländischen Unternehmensverbände e.V.
- la LVU - Landesvereinigung Rheinland-Pfälzischer Unternehmensverbände e.V.
- le MEDEF - Mouvement des entreprises de France
- la FEDIL - Fédération des Industriels Luxembourgeois
- la Commission Européenne

Le partenariat EURES\* Transfrontalier s'est fixé pour objectif de promouvoir l'intégration du marché de l'emploi transfrontalier commun et de proposer une aide correspondante aux travailleurs et entrepreneurs.

\* EURES égale EUROpean Employment Services